



*La force de l'innovation*



Concepteur, intégrateur & opérateur  
de **systèmes critiques**



# RÉSULTATS SEMESTRIELS 2016

LUNDI 12 SEPTEMBRE 2016

---

KHALED DRAZ – COO

FRÉDÉRIC DUMINIL - CFO



# AGENDA

- ➔ Performances & faits marquants S1 2016
- ➔ Résultats semestriels 2016
- ➔ Perspectives FY 2016



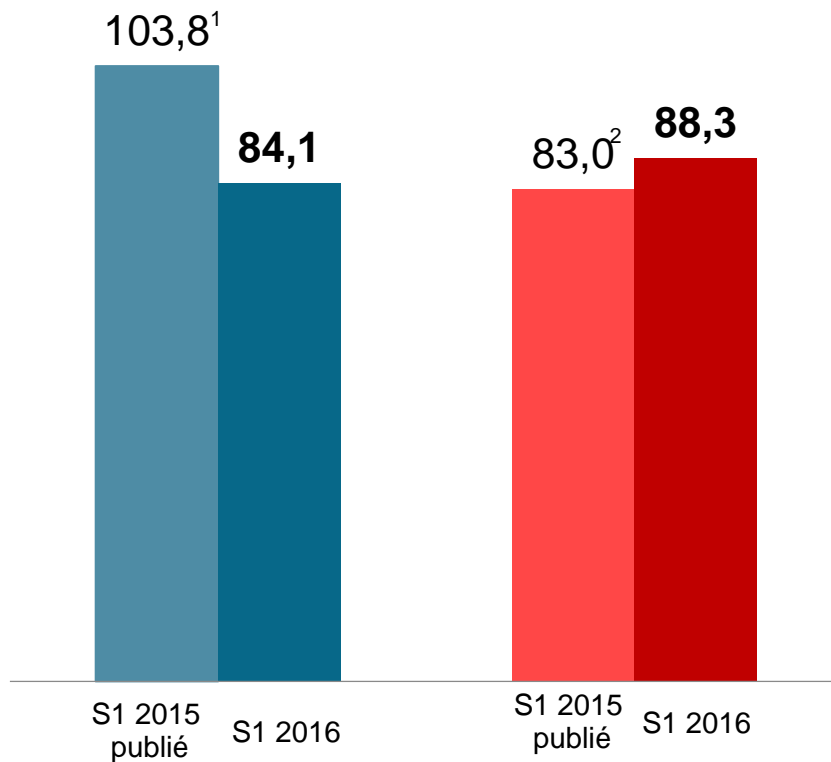
# S1 2016 - Performances & faits marquants

## Bonne dynamique de l'activité : croissance organique du CA de 9,1%

à périmètre & taux de change comparables

en M€

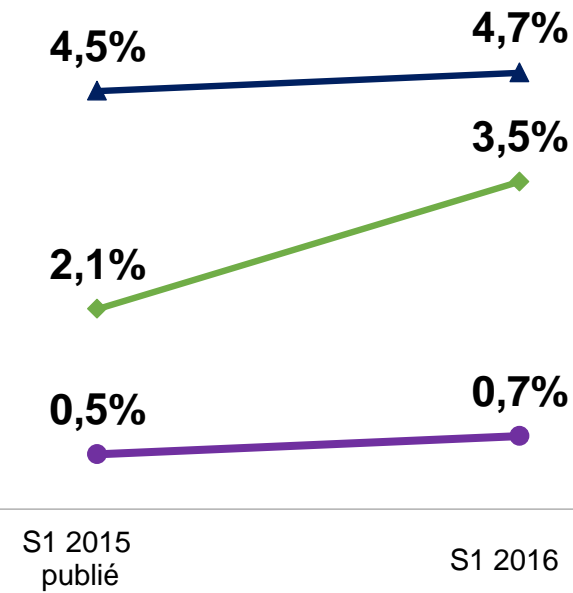
Prises de Commande      Chiffre d'Affaires



## Progression de la rentabilité : 4,7% de MOP & +1,4 pt de ROP

en %

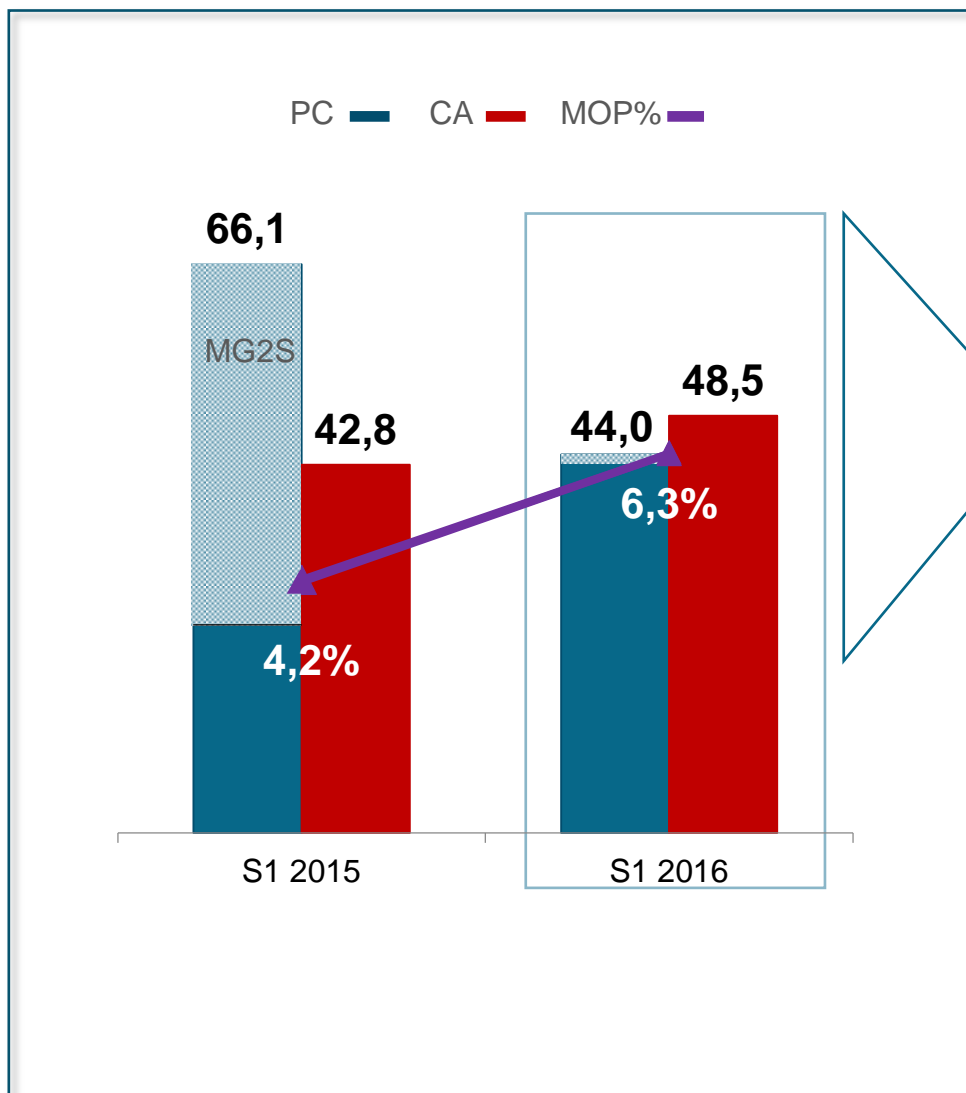
▲ MOP    ◆ ROP    ● RN



<sup>1</sup> PC à «ptcc» S1 2015 : 100,3 M€

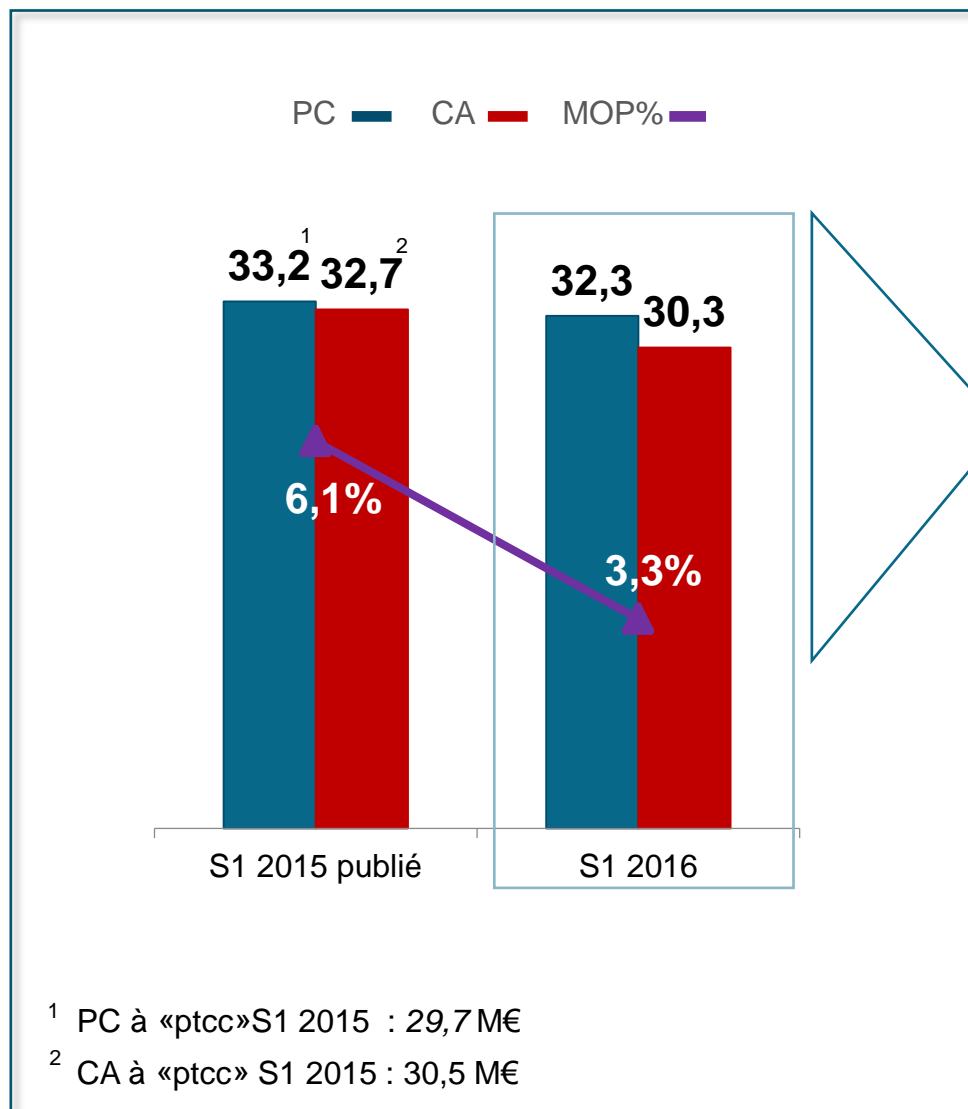
<sup>2</sup> CA à «ptcc» S1 2015 : 80,9 M€

## DÉFENSE, ESPACE & SÉCURITÉ



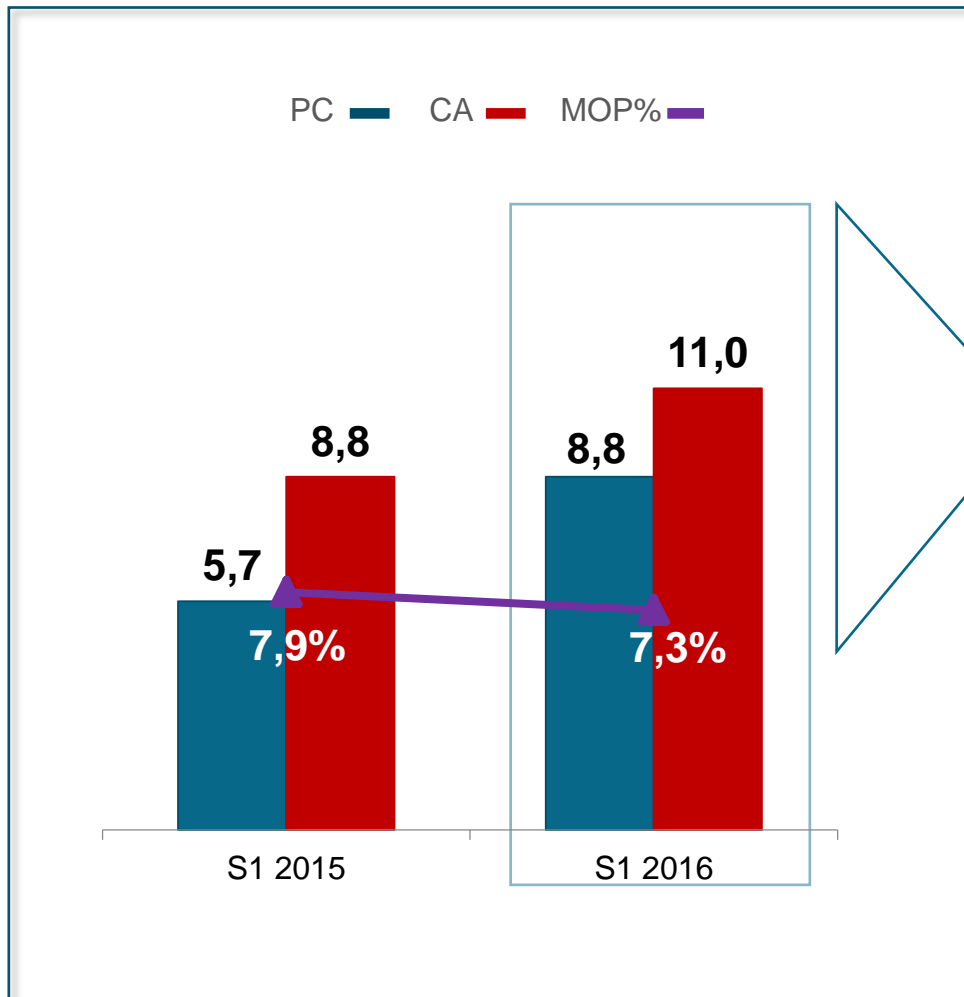
- ➔ Bonne dynamique commerciale :
  - › Hors effet MG2S, croissance de la PC de 21 M€ (+90%)
  - › OTAN : gain d'un projet de rénovation VCS pour 6 bases aériennes de l'OTAN
  - › Renouvellement des référencements à l'ESA & au CNES
  - › Montée en puissance dans la cybersécurité
- ➔ Forte croissance du chiffre d'affaires : +13,4%
  - › Croissance des activités de Défense et solide carnet de plus de 20 mois
  - › Augmentation continue de nos parts de marché à l'ESA : +10%
- ➔ Nouvelle progression de la rentabilité

## AÉRONAUTIQUE, ENERGIE & INDUSTRIE



- ➔ CA quasi stable à périmètre et taux de change comparables
- ➔ Développement continu sur le marché Nord Américain
  - › + de 20% de croissance organique
  - › Premiers succès enregistrés aux Etats Unis
- ➔ Contexte toujours très tendu chez Airbus Avions
  - › Baisse toujours marquée des activités ingénierie
  - › Impact significatif sur la rentabilité
  - › Développement encourageant en « Customer Services » & « Manufacturing »
- ➔ Accélération des actions de diversification : systèmes sûrs & continuité numérique

## DIGINEXT



### → Forte croissance de l'Activité

- › Dynamique des ventes : + 56% de PC, en particulier à l'export (X2)
- › Chiffre d'affaires : +24,8%, en croissance continue depuis 3 semestres
- › Tirée par l'entraînement des forces, les liaisons de données tactiques et l'information voyageurs

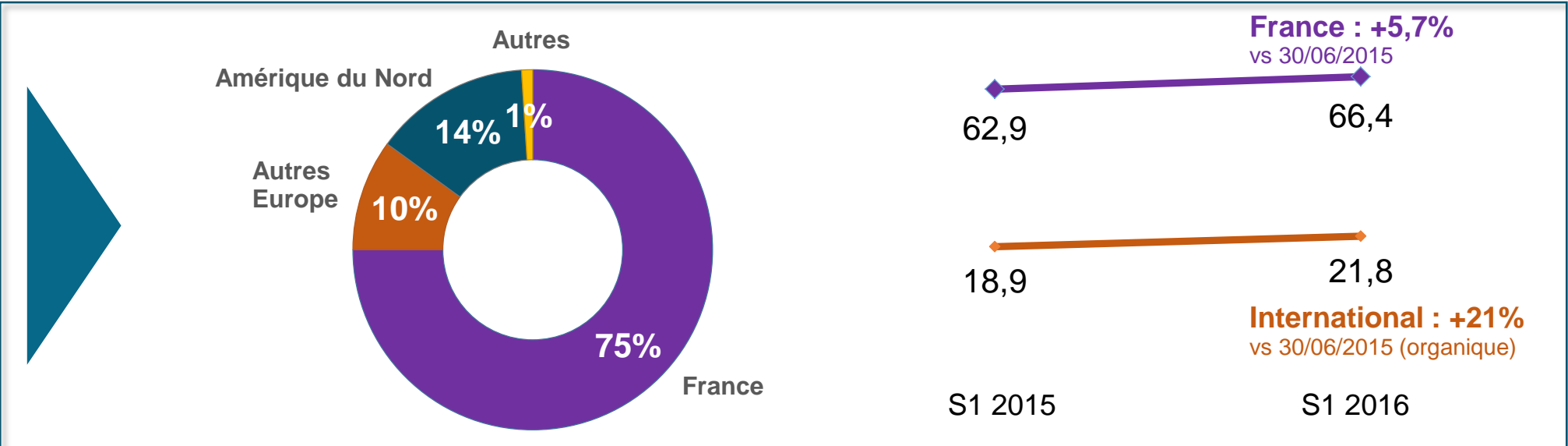
### → Innovation & programmes H2020

- › Radar HF Stradivarius : gain du projet RANGER
- › Shift2rail : information voyageurs & mobilité (smart travel)

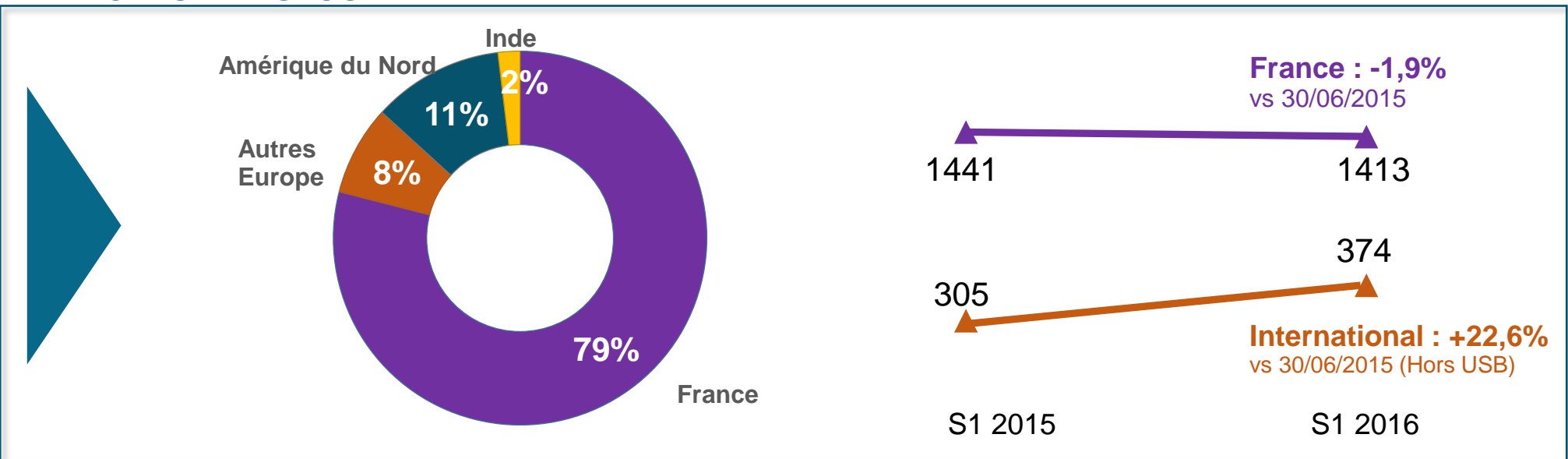
# S1 2016 – ÉVOLUTION PAR ZONE GÉOGRAPHIQUE



## CA PAR ZONE GÉOGRAPHIQUE



## EFFECTIFS PAR GÉOGRAPHIE







# Résultats semestriels détaillés

# 3

M€	S1 2015	S1 2016
Prise de commande	103,8	84,1
<b>Chiffre d'affaires</b>	83,0	88,3
<b>Marge opérationnelle</b> <i>en % de CA</i>	3,7 4,5%	4,1 4,7%
Autres charges et produits opérationnels	-2,0	-1,0
<b>Résultat Opérationnel</b>	1,7	3,1
Résultat financier	-0,2	-1,5
<b>Résultat avant impôts</b>	1,5	1,6
Impôts	-1,1	-1,0
<b>Résultat Net</b>	0,4	0,6

M€	S1 2016
Restructuring	-0,9
USB	+0,2
Litiges & Divers	-0,3
<b>Total</b>	<b>-1,0</b>

M€	S1 2016
Coût de l'endettement	-1,4
Ecarts de change & autres	-0,1
<b>Total</b>	<b>-1,5</b>

## ➔ Net cash flow équilibré

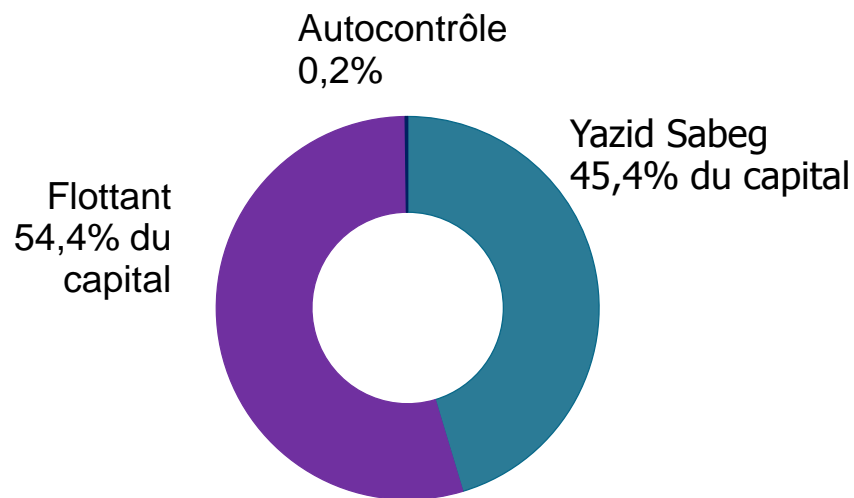
M€	S1 2015	S1 2016 retraité*	S1 2016 publié
Capacité d'autofinancement avant coût de l'endettement financier et impôt	1,7	4,1	4,1
Variation du BFR	-1,4	-6,5	-6,5
Décaissements/encaissements sur immobilisations in/corporelles	-3,0	-1,9	-1,9
Décaissements/encaissements sur immobilisations financières	-	1,0	1,0
Autres (dont impôt versé)	-0,8	-0,7	-0,7
<b>Free Cash Flow</b>	-3,5	-4,0	-4,0
Encaissements/remboursements d'emprunts	-	-0,3	-0,3
Variations cash liées aux CIR	3,4	5,5	4,6
Dividendes et intérêts versés	-0,6	-0,9	-0,9
Effet net des conversions et divers	-	-0,4	-0,4
<b>Net Cash Flow</b>	-0,7	-0,1	-1,0
Trésorerie Début de Période	5,9	9,2	9,2
Trésorerie Fin de Période	5,2	9,1	8,3

\* Bilan retraité de la créance de CIR 2012 remboursée en juillet 2016 (au lieu du premier semestre habituellement) :  
Impact créance CIR de -8,5 M€ ; impact dette CIR de -7,6 M€

Chiffres consolidés en M€	30.06.15	30.06.16 retraité *	30.06.16 publié
<b>Actif</b>	<b>85,0</b>	<b>89,3</b>	<b>97,7</b>
<i>dont Goodwill</i>	35,9	34,7	34,7
<i>dont immos. corporelles &amp; incorporelles</i>	11,1	12,8	12,8
<i>dont CIR &amp; CICE</i>	35,0	37,5	46,0
<i>dont Actifs non courants</i>	2,9	4,2	4,2
<b>BFR</b>	<b>-1,7</b>	<b>-3,1</b>	<b>-3,1</b>
<b>Trésorerie (A)</b>	<b>5,2</b>	<b>9,1</b>	<b>8,3</b>
<b>Emplois</b>	<b>88,5</b>	<b>95,3</b>	<b>102,9</b>
<b>Capitaux propres</b>	<b>32,8</b>	<b>33,6</b>	<b>33,6</b>
Provisions R&C	17,8	18,8	18,8
<b>Emprunts &amp; autres passifs financiers (B)</b>	<b>37,9</b>	<b>42,9</b>	<b>50,5</b>
<b>Ressources</b>	<b>88,5</b>	<b>95,3</b>	<b>102,9</b>
<b>Endettement net (B-A)</b>	<b>32,7</b>	<b>33,8</b>	<b>42,3</b>
Factor déconsolidant (C)	4,7	5,6	5,6
CIR & CICE (D)	35,0	37,5	46,0
Moratoire (E)	0,8	-	-
<b>Endettement économique (B-A+C-D+E)</b>	<b>4,3</b>	<b>1,8</b>	<b>1,8</b>

\* Bilan retraité de la créance de CIR 2012 remboursée en juillet 2016 (au lieu du premier semestre habituellement) :  
Impact créance CIR de -8,5 M€ ; impact dette CIR de -7,6 M€

## RÉPARTITION DU CAPITAL



**17 343 747 actions**  
Code ISIN : FR 0007317813

Contrat de liquidité : ODDO

**33 346 Obligations Convertibles**  
Code ISIN : FR 0012008753

*dont 22 300 Obligations Convertibles souscrites par  
Sopra-Stéria (accord de Juin 2014, représentant 10,8%  
du capital en cas de conversion)*

## ÉVOLUTION DU COURS DE BOURSE



### Rappel des caractéristiques des OC de Juillet 2014

- Valeur nominale de 360 € par OC
- Taux nominal annuel de 4%
- Durée de 5 ans
- 100 actions nouvelles par obligation convertible



# Synthèse & tendance 2016

3

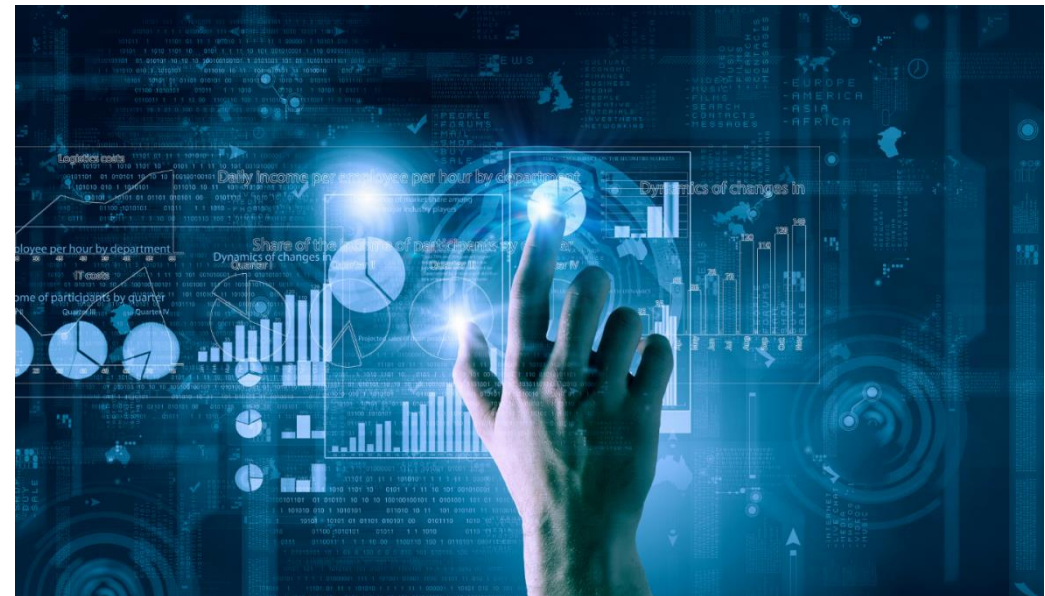
## SECTEURS STRATÉGIQUES & OFFRES TECHNOLOGIQUES MULTISECTORIELLES



## UNE STRATÉGIE DE DÉVELOPPEMENT FOCALISÉ QUI PORTE SES FRUITS

- ➔ Une reconnaissance établie sur nos secteurs stratégiques
- ➔ La promotion active d'offres technologiques multisectorielles, relais de croissance avérés
- ➔ Une dynamique internationale qui se poursuit

- ➔ Des fondamentaux à consolider
  - › Croissance retrouvée depuis 4 semestres
  - › Elargissement de notre base de clientèle
  - › Redressement de la rentabilité
- ➔ Des secteurs, des activités, des géographies dynamiques
- ➔ Une attention particulière portée, à court terme, à l'amélioration des performances en France de l'activité Aéronautique, Energie & Industrie
  - › Organisation resserrée
  - › Gestion des ressources
  - › Efforts d'avant-vente







Merci !

