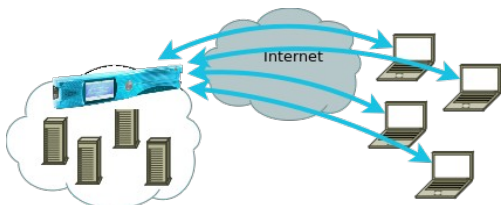




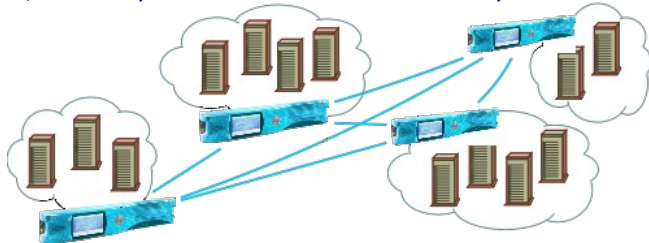
Les informations de votre entreprise ne doivent pas transiter sur votre LAN/WAN sans sécurité. VPN-S répond à vos besoins. Les sites de votre entreprise seront tous reliés entre eux et communiqueront avec la plus forte sécurité. Tous vos nomades pourront se connecter à votre entreprise de n'importe où et échanger des informations confidentielles en toute sérénité.

### CAS D'UTILISATION

- 1) Relier les nomades au réseau d'entreprise en point-à-point ou en multi-points



- 2) Relier plusieurs sous-réseaux d'entreprise en VPN



Pour un cloisonnement logique encore plus fort, vous pouvez intégrer vos propres algorithmes cryptographiques dans l'appliance VPN-S. L'appliance supporte les algorithmes optimisés pour les architectures 32 et 64 bits.

## VPN-S Multi Gbps

« Passerelle VPN à haute performance »

- VPN IPSEC au niveau Ethernet ou IP
- Chiffrement jusqu'à 10 Gbps
- Supporte plus de 1000 tunnels
- Tunnels sécurisés X.509 V3
- Gestion des clés IKE V2
- Cryptographie injectée par le client
- Configuration évolutive des ports
- Administration - surveillance simplifiées
- Supervision locale avec écran tactile
- Applications multi-fonctions

### CONFIGURATION MATÉRIELLE ADAPTATIVE

VPN-S s'intègre dans tous les réseaux grâce à ses multiples ports réseaux configurables. VPN-S est configuré de 2 à 14 ports de type : RJ45, fibre optique, cage SFP, SFP+ ou QSFP (avec ou sans transceivers).



### ACCÈS MULTIPLES À LA CONFIGURATION LOGICIELLE

- Directement sur l'écran tactile 4.3" du VPN-S
- A distance via interface Web 2.0, simple d'utilisation et compatible avec les navigateurs (Firefox 3, IE 8, Opera 10, Safari 3, Chrome)
- En se connectant sur l'appliance en SSH

Pour chaque solution de configuration, VPN-S ne requiert pas d'application spécifique sur la station d'administration.

### INTÉROPÉRABILITÉ

VPN-S respecte les standards des protocoles IPsec et IKE (v1 et v2), et est interopérable avec les produits respectant ces standards.

VPN-S est compatible avec Windows 7.

*Conception prévue pour évaluation ISO/IEC 15408 EAL3+.*



# VPN-S Multi Gbps

Caractéristiques techniques						
	VPN-S Version 1			VPN-S Version 2		
<b>Dimensions L/I/H (cm)</b>	2U Rack-mountable chassis 74.4 / 44.43 / 8.64 29.31" / 17.5" / 3.4"					
<b>Connecteurs</b>	Max 14 interfaces 1Gbps, 10Gbps (RJ45, LC, SC, ...) dont une pour l'administration. Les interfaces peuvent être en façade ou à l'arrière du boîtier					
<b>Algorithmes</b>	Tous les algorithmes standards, plus ceux personnalisés par le client.					
<b>Performance</b>		<i>MTU 1 500</i>	<i>MTU 9 000</i>		<i>MTU 1 500</i>	<i>MTU 9 000</i>
	<i>AES 256</i>	1 820 Mbps	4 970 Mbps	<i>AES 256</i>	3 080 Mbps	6 150 Mbps
	<i>CS 256</i>	1 180 Mbps	1 830 Mbps	<i>CS 256</i>	1 500 Mbps	2 500 Mbps
<b>Interopérabilité</b>						
<b>Management</b>	<ul style="list-style-type: none"> <li>➤ Écran tactile 4,3"</li> <li>➤ UI Web</li> <li>➤ Mode console avec connexion SSH</li> <li>➤ SNMPv3</li> </ul>					
<b>Sécurité</b>	IPsec (ESP, AH) IKEv1 et IKEv2 (PSK, X.509) Support complet du protocole OCSP (Online Certificate Status Protocol)					
<b>Alimentation</b>	750W redondant, hot-plug					
<b>Température de fonctionnement</b>	10° C to 35° C (50° F to 95° F)					
<b>Humidité de fonctionnement</b>	20% à 80%					
<b>Température de stockage</b>	-40° C to 65° C (-40° F to 149° F)					
<b>Humidité de stockage</b>	5% à 95%					
<b>Évolution</b>	Choisir ses propres transmetteurs					
<b>Standards</b>	RFC2401 (IPsec), RFC2406 (ESP), RFC2402 (AH), RFC4306 (IKEv2), RFC 2560 (OCSP)					
<b>Certifications</b>	<ul style="list-style-type: none"> <li>➤ CE Mark (EN 55022 Class B, EN55024, EN61000-3-2, EN61000-3-3)</li> <li>➤ FCC (U.S. only) Class B</li> <li>➤ EN 60950</li> <li>➤ IEC 60950</li> </ul>					